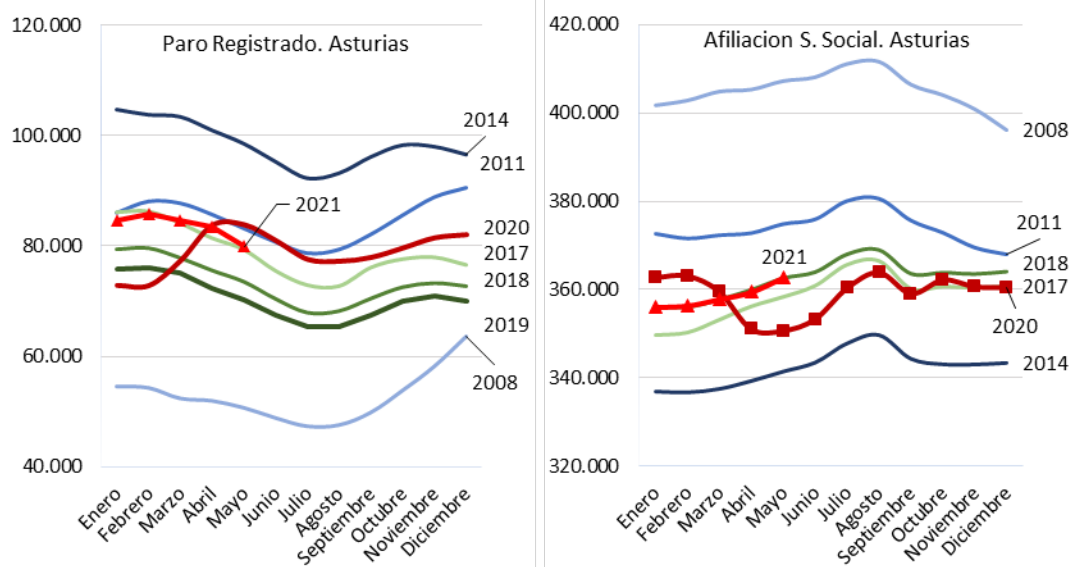


## DATOS PARO ASTURIAS MAYO 2021

### Paro registrado y afiliación en Asturias. Mayo- 2021



Fuente: Servicio Público de Empleo Estatal y Ministerio de Inclusión, Seguridad Social y Migraciones

### Paro registrado y afiliación en Asturias. Variación mensual y anual. Mayo 2021

Variación en el mismo mes de años anteriores:										
ASTURIAS	Paro registrado				Afiliación Seguridad Social					
	Mayo	Abril	Var.Mensual	Var.Anual	Mayo	Abril	Var.Mensual	Var.Anual	Var.Anual	Var.Anual
2008	50.778	52.037	-1.259 -2,4%	22.041	407.133	405.220	1.913 0,5%			
2009	72.819	73.770	-951 -1,3%	22.041	388.522	387.276	1.246 0,3%	22.041	-18.611	-4,6%
2010	79.397	82.722	-3.325 -4,0%	6.578	382.920	381.255	1.665 0,4%	6.578	-5.603	-1,4%
2011	83.181	85.710	-2.529 -3,0%	3.784	374.856	372.767	2.089 0,6%	3.784	-8.064	-2,1%
2012	97.459	99.236	-1.777 -1,8%	14.278	359.870	359.221	649 0,2%	14.278	-14.986	-4,0%
2013	106.029	107.211	-1.182 -1,1%	8.570	340.672	339.887	785 0,2%	8.570	-19.198	-5,3%
2014	98.603	101.005	-2.402 -2,4%	-7.426	341.511	339.415	2.096 0,6%	-7.426	839	0,2%
2015	92.786	94.434	-1.648 -1,7%	-5.817	346.390	344.244	2.146 0,6%	-5.817	4.879	1,4%
2016	86.536	89.003	-2.467 -2,8%	-6.250	351.031	348.534	2.497 0,7%	-6.250	4.641	1,3%
2017	79.353	81.446	-2.093 -2,6%	-7.183	358.283	356.125	2.158 0,6%	-7.183	7.252	2,1%
2018	73.620	75.664	-2.044 -2,7%	-5.733	362.632	359.985	2.647 0,7%	-5.733	4.349	1,2%
2019	70.197	72.356	-2.159 -3,0%	-3.423	366.921	364.436	2.484 0,7%	-3.423	4.289	1,2%
2020	83.860	83.793	67 0,1%	13.663	350.611	350.997	-386 -0,1%	13.663	-16.310	-4,4%
2021	79.941	83.542	-3.601 -4,3%	-3.919	362.662	359.418	3.244 0,9%	-3.919	12.051	3,4%

Fuente: Servicio Público de Empleo Estatal y Ministerio de Inclusión, Seguridad Social y Migraciones

### Paro registrado, según sexo, edad y sector de actividad en Asturias. Mayo 2021

Paro registrado ASTURIAS		Mayo	Variación Mensual		Variac. Interanual		Promedio 2021	Var. Promedio 2021/2020	
			Absoluta	Relativa	Absoluta	Relativa		Absoluta	Relativa
<b>TOTAL</b>		<b>79.941</b>	<b>-3.601</b>	<b>-4,31%</b>	<b>-3.919</b>	<b>-4,67%</b>	<b>83.735</b>	<b>5.533</b>	<b>7,07%</b>
Sexo	Hombres	34.545	-1.907	-5,23%	-3.499	-9,20%	36.854	1.945	5,57%
	Mujeres	45.396	-1.694	-3,60%	-420	-0,92%	46.881	3.588	8,29%
Edad	Menores 25 años	6.147	-551	-8,23%	432	7,56%	6.626	1.331	25,13%
	Desde 25 años	73.794	-3.050	-3,97%	-4.351	-5,57%	77.109	4.202	5,76%
Sector (CNAE 2009)	Agricultura y pesca	1.575	-56	-3,43%	129	8,92%	1.651	220	15,39%
	Industria	6.001	-308	-4,88%	-1.175	-16,37%	6.396	-276	-4,14%
	Construcción	5.996	-315	-4,99%	-1.408	-19,02%	6.405	-378	-5,57%
	Servicios	57.649	-2.769	-4,58%	-3.127	-5,15%	60.562	4.048	7,16%
	Sin empleo anterior	8.720	-153	-1,72%	1.662	23,55%	8.721	1.919	28,21%

Fuente: Servicio Público de Empleo Estatal

### Afiliación en Asturias, según régimen Mayo- 2021

Afiliación ASTURIAS		Mayo 2021	Variación Mensual		Variac. Interanual		Promedio 2021	Var. Promedio 2021/2020	
			Absoluta	Relativa	Absoluta	Relativa		Absoluta	Relativa
<b>TOTAL del Sistema</b>		<b>362.662</b>	<b>3.244</b>	<b>0,90%</b>	<b>12.051</b>	<b>3,44%</b>	<b>358.452</b>	<b>1.090</b>	<b>0,30%</b>
Régimen	General (Total)*	287.526	3.074	1,08%	11.412	4,13%	287.320	4.958	1,76%
	Esp. Autónomos	72.665	252	0,35%	694	0,96%	72.248	-138	-0,19%
	Esp. Mar	1.508	-78	-4,92%	48	3,27%	1.749	213	13,88%
	Esp. Minería Carbón	962	-5	-0,52%	-103	-9,68%	978	-99	-9,17%

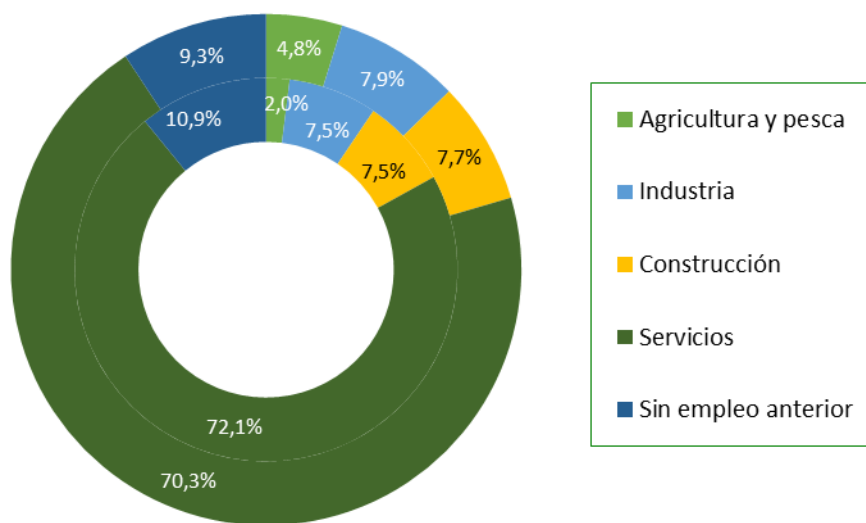
Fuente: Ministerio de Inclusión, Seguridad. Social y Migraciones

### Contratos de trabajo registrados en Asturias y en España / Mayo 2021

Contratos Registrados		Mayo 2021	Variación Mensual		Variac. Interanual		Acumulado 2021	Var. acumulado 2021/2020	
			Absoluta	Relativa	Absoluta	Relativa		Absoluta	Relativa
<b>TOTAL</b>	<b>Asturias</b>	<b>23.743</b>	3.502	17,30%	13.634	134,87%	96.910	7.231	8,06%
	<b>España</b>	<b>1.545.308</b>	188.463	13,89%	694.691	81,67%	6.820.973	681.097	11,09%
Indefinidos	Asturias	1.910	-482	-20,15%	706	58,64%	10.517	1.447	15,95%
	España	156.148	-7.932	-4,83%	79.456	103,60%	784.041	145.743	22,83%
Temporales	Asturias	21.833	3.984	22,32%	12.928	145,18%	86.393	5.784	7,18%
	España	1.389.160	196.395	16,47%	615.235	79,50%	6.036.932	535.354	9,73%

Fuente: Servicio Público de Empleo Estatal

**Estructura Porcentual por Sectores del Paro Registrado**  
Asturias (interior) / España (exterior). 2021



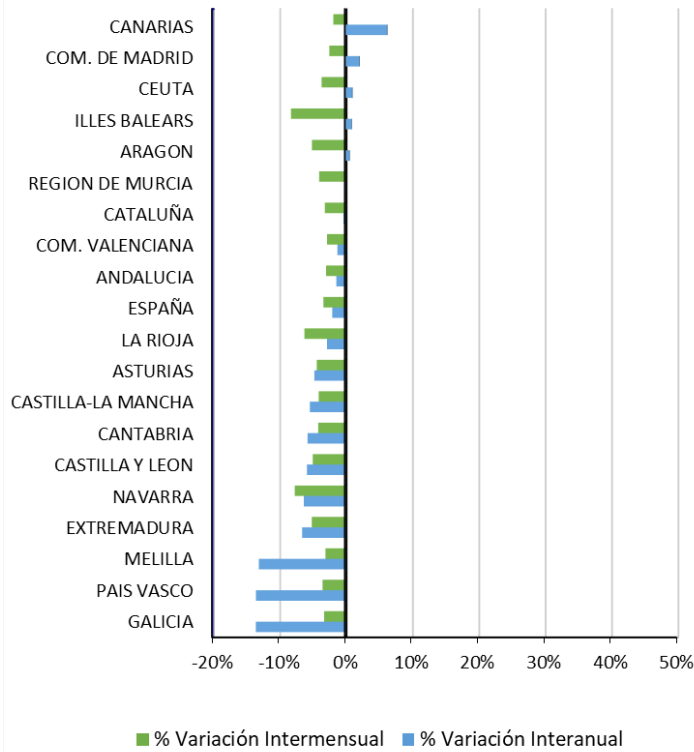
Fuente: Servicio Público de Empleo Estatal

**Paro registrado y afiliación. Variación intermensual e interanual en España. Mayo – 2021**

Variación en el mismo mes de años anteriores:										
ESPAÑA	Paro registrado					Afiliación Seguridad Social				
	Mayo	Abril	Var.Mensual	Var.Anual		Mayo	Abril	Var.Mensual	Var.Anual	
2008	2.353.575	2.338.517	15.058	0,6%		19.409.642	19.356.270	53.372	0,3%	
2009	3.620.139	3.644.880	-24.741	-0,7%	1.266.564	53,8%	18.103.487	18.034.183	69.304	0,4%
2010	4.066.202	4.142.425	-76.223	-1,8%	446.063	12,3%	17.761.897	17.648.660	113.237	0,6%
2011	4.189.659	4.269.360	-79.701	-1,9%	123.457	3,0%	17.592.191	17.474.201	117.990	0,7%
2012	4.714.122	4.744.235	-30.113	-0,6%	524.463	12,5%	16.996.510	16.919.079	77.431	0,5%
2013	4.890.928	4.989.193	-98.265	-2,0%	176.806	3,8%	16.367.013	16.232.352	134.660	0,8%
2014	4.572.385	4.684.301	-111.916	-2,4%	-318.543	-6,5%	16.628.373	16.430.053	198.320	1,2%
2015	4.215.031	4.333.016	-117.985	-2,7%	-357.354	-7,8%	17.221.310	17.008.296	213.015	1,3%
2016	3.891.403	4.011.171	-119.768	-3,0%	-323.628	-7,7%	17.661.840	17.463.836	198.004	1,1%
2017	3.461.128	3.573.036	-111.908	-3,1%	-430.275	-11,1%	18.345.414	18.122.222	223.192	1,2%
2018	3.252.130	3.335.868	-83.738	-2,5%	-208.998	-6,0%	18.915.668	18.678.461	237.207	1,3%
2019	3.079.491	3.163.566	-84.075	-2,7%	-172.639	-5,3%	19.442.113	19.230.362	211.752	1,1%
2020	3.857.776	3.831.203	26.573	0,7%	778.285	25,3%	18.556.129	18.458.667	97.462	0,5%
2021	3.781.250	3.910.628	-129.378	-3,3%	-76.526	-2,0%	19.267.221	19.055.298	211.923	1,1%

Fuente: Servicio Público de Empleo Estatal y Ministerio de Inclusión, Seguridad Social y Migraciones

**Variación Intermensual e Interanual Paro Registrado (%)  
 Mayo 2021**



*Fuente: Servicio Público de Empleo Estatal*

**Empresas y Trabajadores en situación de ERTE por CC.AA. Mayo 2021**

CC.AA	Empresa	Trabajadores	Trabajadores por tipo suspensión	
			Parcial	Total
ANDALUCIA	20.828	70.665	24.032	46.633
ARAGÓN	3.696	10.760	3.844	6.916
ASTURIAS	3.672	9.499	3.387	6.112
ISLAS BALEARES	6.365	24.959	10.864	14.095
CANARIAS	11.714	76.761	11.195	65.566
CANTABRIA	1.851	5.597	1.630	3.967
CASTILLA-LA MANCHA	4.063	10.447	3.241	7.206
CASTILLA Y LEÓN	7.943	22.079	6.098	15.981
CATALUÑA	27.126	112.089	37.550	74.539
COMUNIDAD VALENCIANA	13.146	45.693	14.131	31.562
EXTREMADURA	2.123	4.805	1.844	2.961
GALICIA	8.964	22.863	8.118	14.745
COMUNIDAD DE MADRID	17.261	86.838	28.969	57.869
REGIÓN DE MURCIA	2.373	6.827	1.950	4.877
NAVARRA	1.587	5.748	2.072	3.676
PAÍS VASCO	7.247	22.519	8.522	13.997
LA RIOJA	1.038	2.775	929	1.846
Ceuta	264	573	105	468
Melilla	281	645	181	464
ESPAÑA	141.542	542.142	168.662	373.480

Fuente: Ministerio de Inclusión, Seguridad. Social y Migraciones

### Trabajadores autónomos con prestaciones por cese de actividad por CC.AA. Mayo- 2021

CC.AA	Solicitudes presentadas	Solicitudes resueltas favorablemente
ARAGÓN	11.896	10.944
ASTURIAS	11.749	10.478
ISLAS BALEARES	21.439	18.818
CANARIAS	29.988	26.022
CANTABRIA	5.274	4.709
CASTILLA Y LEÓN	24.235	21.841
CASTILLA-LA MANCHA	19.926	17.425
CATALUÑA	84.604	75.093
EXTREMADURA	14.481	12.538
GALICIA	30.382	26.903
MADRID	59.017	50.545
MURCIA	15.860	13.694
NAVARRA	4.042	3.623
LA RIOJA	3.025	2.788
COMUNIDAD VALENCIANA	61.135	53.373
PAÍS VASCO	12.314	11.121
CEUTA	839	730
MELILLA	1.529	1.321
ESPAÑA	522.125	458.357

Fuente: Ministerio de Inclusión, Seguridad. Social y Migraciones