

PARO, CONTRATACIÓN Y AFILIACIÓN

MARZO 2022

Una evolución positiva con atisbos de ralentización

Asturias cierra el mes de marzo con 18.680 parados menos que en el mismo mes del año precedente y con 152 parados menos que en febrero. En términos porcentuales, es llamativa la caída interanual del 22 %, la más alta en este mes en toda la serie histórica, si bien se trata de una cifra esperada, dados los altos datos de paro del año pasado.

El descenso interanual se ha producido en todos los sectores de actividad y ha sido especialmente significativo en el desempleo juvenil, que ha superado el 37%. Respecto al mes de febrero, sólo el sector servicios y el sector primario prosiguen con un descenso en el número de parados.

La afiliación a la Seguridad Social registra un aumento tanto sobre el mes anterior (+1.152 efectivos) como en términos interanuales, con un incremento de 10.978 cotizantes (3,1%).

Los 23.817 contratos alcanzados en marzo suponen 2.681 más que los registrados en febrero. Debe destacarse también el fuerte aumento del número de contratos indefinidos: un 58% en términos intermensuales y más del 125% en términos interanuales.

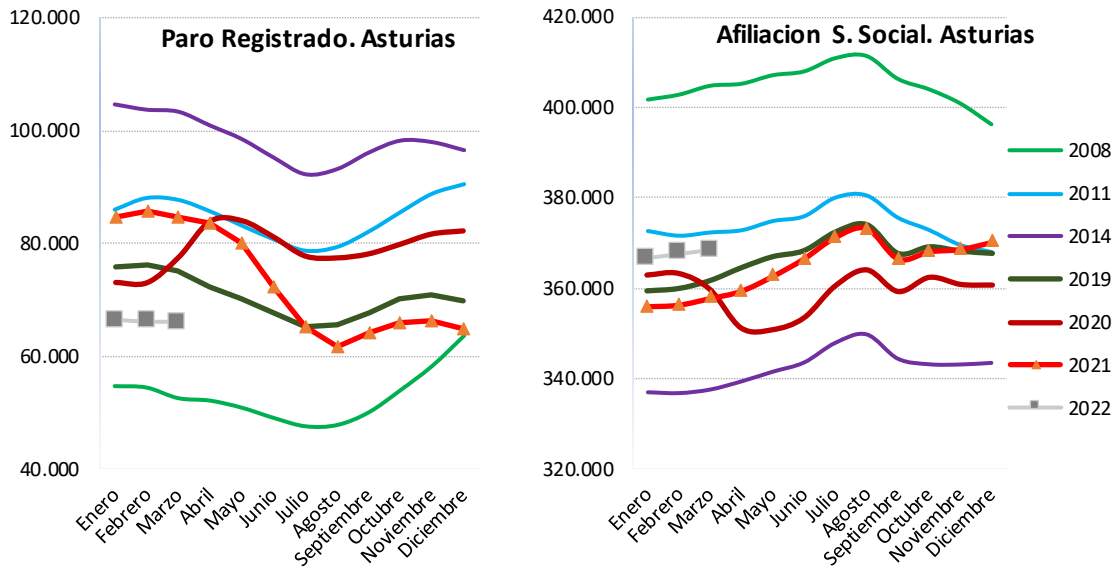
Respecto a la media nacional, el comportamiento del mercado laboral asturiano ha seguido una senda positiva, con un diferencial favorable de 1 décima en la evolución intermensual y 7 décimas en la evolución interanual.

A la vista de los datos, cabe valorar positivamente la evolución del mercado laboral asturiano, si bien se atisba cierta ralentización, ya que el descenso en términos intermensuales es inferior al registrado en años precedentes.

Se hace necesario impulsar con decisión la economía asturiana y movilizar todos los resortes que nos permitan generar más actividad económica y empleo.

Los 66.037 parados siguen siendo un número demasiado elevado y la enorme incertidumbre existente puede alterar notablemente esta senda de recuperación.

Paro registrado y afiliación en Asturias. Marzo 2022



Fuente: Servicio Público de Empleo Estatal y Ministerio de Inclusión, Seguridad Social y Migraciones

Paro registrado y afiliación en Asturias. Variación mensual y anual. Marzo 2022

Variación en el mismo mes de años anteriores:												
ASTURIAS	Paro registrado					Afiliación Seguridad Social						
	Febrero	Marzo	Var.Mensual	Var.Anual	Febrero	Marzo	Var.Mensual	Var.Anual	Febrero	Marzo	Var.Mensual	Var.Anual
2008	54.371	52.474	-1.897	-3,5%	402.773	404.764	1.991	0,5%				
2009	73.558	74.381	823	1,1%	21.907	386.756	386.742	-13	0,0%	-18.022	-4,5%	
2010	83.736	83.606	-130	-0,2%	9.225	380.304	380.351	46	0,0%	-6.392	-1,7%	
2011	88.072	87.740	-332	-0,4%	4.134	371.526	372.267	741	0,2%	-8.083	-2,1%	
2012	99.353	99.388	35	0,0%	11.648	359.184	359.477	292	0,1%	-12.791	-3,4%	
2013	107.677	107.350	-327	-0,3%	7.962	340.488	340.365	-123	0,0%	-19.112	-5,3%	
2014	103.799	103.443	-356	-0,3%	-3.907	336.866	337.642	776	0,2%	-2.723	-0,8%	
2015	98.302	96.418	-1.884	-1,9%	-7.025	340.373	342.180	1.807	0,5%	4.538	1,3%	
2016	92.402	90.370	-2.032	-2,2%	-6.048	345.075	346.953	1.878	0,5%	4.773	1,4%	
2017	86.328	84.168	-2.160	-2,5%	-6.202	350.208	353.118	2.910	0,8%	6.164	1,8%	
2018	79.705	77.938	-1.767	-2,2%	-6.230	356.052	357.751	1.699	0,5%	4.634	1,3%	
2019	76.087	75.124	-963	-1,3%	-2.814	359.785	361.552	1.767	0,5%	3.801	1,1%	
2020	72.940	77.451	4.511	6,2%	2.327	363.025	359.525	-3.499	-1,0%	-2.026	-0,6%	
2021	85.781	84.717	-1.064	-1,2%	7.266	356.352	357.802	1.450	0,4%	-1.724	-0,5%	
2022	66.189	66.037	-152	-0,2%	-18.680	367.629	368.780	1.152	0,3%	10.978	3,1%	

Fuente: Servicio Público de Empleo Estatal y Ministerio de Inclusión, Seguridad Social y Migraciones

Paro registrado, según sexo, edad y sector de actividad en Asturias. Marzo 2022

Paro registrado ASTURIAS		Marzo 2022	Variación Mensual		Variac. Interanual		Promedio 2022	Var. Promedio 2022/2021	
			Absoluta	Relativa	Absoluta	Relativa		Absoluta	Relativa
TOTAL		66.037	-152	-0,23%	-18.680	-22,05%	66.172	-18.892	-22,21%
Sexo	Hombres	27.877	24	0,09%	-9.486	-25,39%	27.967	-9.791	-25,93%
	Mujeres	38.160	-176	-0,46%	-9.194	-19,42%	38.205	-9.102	-19,24%
Edad	Menores 25 años	4.265	34	0,80%	-2.535	-37,28%	4.206	-2.556	-37,80%
	Desde 25 años	61.772	-186	-0,30%	-16.145	-20,72%	61.966	-16.336	-20,86%
Sector (CNAE 2009)	Agricultura y pesca	1.326	-24	-1,78%	-313	-19,10%	1.340	-343	-20,38%
	Industria	4.963	34	0,69%	-1.516	-23,40%	4.947	-1.610	-24,55%
	Construcción	5.019	101	2,05%	-1.432	-22,20%	4.993	-1.579	-24,03%
	Servicios	48.458	-402	-0,82%	-12.876	-20,99%	48.742	-12.840	-20,85%
	Sin empleo anterior	6.271	139	2,27%	-2.543	-28,85%	6.150	-2.520	-29,07%

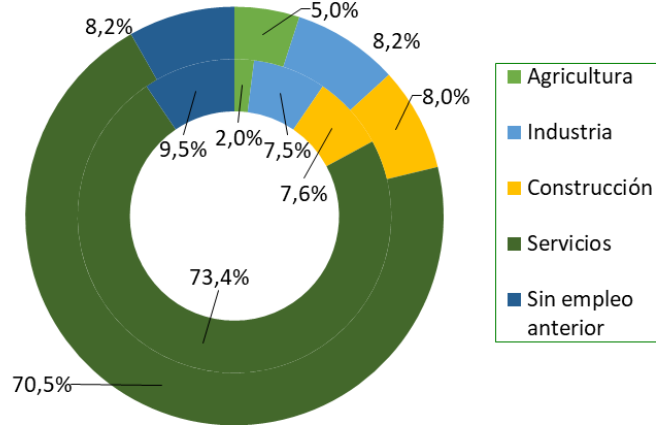
Fuente: Servicio Público de Empleo Estatal

Afiliación en Asturias, según régimen Marzo-2022

Afiliación ASTURIAS		Marzo 2022	Variación Mensual		Variac. Interanual		Promedio 2022	Var. Promedio 2022/2021	
			Absoluta	Relativa	Absoluta	Relativa		Absoluta	Relativa
TOTAL del Sistema		368.780	1.152	0,31%	10.978	3,07%	367.667	10.941	3,07%
Régimen	General (Total)*	294.200	1.129	0,39%	11.159	3,94%	293.108	11.005	3,90%
	Esp. Autónomos	72.164	49	0,07%	-15	-0,02%	72.117	62	0,09%
	Esp. Mar	1.465	-29	-1,96%	-137	-8,52%	1.493	-89	-5,60%
	Esp. Minería Carbón	951	3	0,27%	-29	-2,94%	950	-37	-3,77%

Fuente: Ministerio de Inclusión, Seguridad. Social y Migraciones

Estructura Porcentual por Sectores del Paro Registrado
Asturias (interior) / España (exterior). Marzo 2022



Fuente: Servicio Público de Empleo Estatal

Contratos registrados en Asturias. Variación mensual y anual. Marzo-2022

Contratos Registrados		Marzo 2022	Variación Mensual		Variac. Interanual		Acumulado 2022	Var. acumulado 2022/2021	
			Absoluta	Relativa	Absoluta	Relativa		Absoluta	Relativa
TOTAL	Asturias	23.817	2.681	12,68%	3.402	16,66%	68.309	15.383	29,07%
	España	1.671.841	227.784	15,77%	267.734	19,07%	4.712.230	793.410	20,25%
Indefinidos	Asturias	6.238	2.291	58,04%	3.469	125,28%	13.644	7.429	119,53%
	España	513.677	196.836	62,12%	306.486	147,92%	1.069.190	605.377	130,52%
Temporales	Asturias	17.579	390	2,27%	-67	-0,38%	54.665	7.954	17,03%
	España	1.158.164	30.948	2,75%	-38.752	-3,24%	3.643.040	188.033	5,44%

Fuente: Servicio Público de Empleo Estatal

Paro registrado y afiliación en España. Variación mensual y anual. Marzo-2022

ESPAÑA	Variación en el mismo mes de años anteriores:													
	Paro registrado					Afiliación Seguridad Social								
	Febrero	Marzo	Var.Mensual	Var.Anual	Febrero	Marzo	Var.Mensual	Var.Anual	Var.Mensual	Var.Anual				
2008	2.315.331	2.300.975	-14.356	-0,6%	19.252.125	19.314.404	62.279	0,3%	18.058.122	-54.489	-0,3%	-1.256.282	-6,5%	
2009	3.481.859	3.605.402	123.543	3,5%	18.112.611	18.058.122	-54.489	-0,3%	17.594.808	22.457	0,1%	-463.313	-2,6%	
2010	4.130.625	4.166.613	35.988	0,9%	17.572.351	17.594.808	22.457	0,1%	17.392.754	45.660	0,3%	-202.054	-1,1%	
2011	4.299.263	4.333.669	34.406	0,8%	17.347.094	17.392.754	45.660	0,3%	16.902.530	5.419	0,0%	-490.224	-2,8%	
2012	4.712.098	4.750.867	38.769	0,8%	16.897.112	16.902.530	5.419	0,0%	16.181.275	30.528	0,2%	-721.256	-4,3%	
2013	5.040.222	5.035.243	-4.979	-0,1%	16.150.747	16.181.275	30.528	0,2%	16.212.304	16.296.288	83.984	0,5%	115.013	0,7%
2014	4.812.486	4.795.866	-16.620	-0,3%	16.212.304	16.296.288	83.984	0,5%	16.672.222	16.832.801	160.579	1,0%	536.512	3,3%
2015	4.512.153	4.451.939	-60.214	-1,3%	16.672.222	16.832.801	160.579	1,0%	17.167.712	17.305.798	138.086	0,8%	472.998	2,8%
2016	4.152.986	4.094.770	-58.216	-1,4%	17.167.712	17.305.798	138.086	0,8%	17.910.007	161.752	0,9%	604.209	3,5%	
2017	3.750.876	3.702.317	-48.559	-1,3%	17.748.255	17.910.007	161.752	0,9%	18.502.088	138.573	0,8%	592.081	3,3%	
2018	3.470.248	3.422.551	-47.697	-1,4%	18.363.514	18.502.088	138.573	0,8%	19.043.576	155.104	0,8%	541.489	2,9%	
2019	3.289.040	3.255.084	-33.956	-1,0%	18.888.472	19.043.576	155.104	0,8%	19.006.760	-243.469	-1,3%	-36.817	-0,2%	
2020	3.246.047	3.548.312	302.265	9,3%	19.250.229	19.006.760	-243.469	-1,3%	18.850.112	18.920.902	70.790	0,4%	-85.858	-0,5%
2021	4.008.789	3.949.640	-59.149	-1,5%	18.850.112	18.920.902	70.790	0,4%	19.694.272	19.834.504	140.232	0,7%	913.602	4,8%
2022	3.111.684	3.108.763	-2.921	-0,1%	19.694.272	19.834.504	140.232	0,7%						

Fuente: Servicio Público de Empleo Estatal y Ministerio de Inclusión, Seguridad Social y Migraciones

Paro registrado, según sexo, edad y sector de actividad en España. Marzo-2022

Paro registrado ESPAÑA		Marzo 2022	Variación Mensual		Variac. Interanual		Promedio 2022	Var. Promedio 2022/2021	
			Absoluta	Relativa	Absoluta	Relativa		Absoluta	Relativa
TOTAL		3.108.763	-2.921	-0,09%	-840.877	-21,29%	3.114.508	-859.752	-21,63%
Sexo	Hombres	1.277.335	6.298	0,50%	-394.206	-23,58%	1.276.662	-412.181	-24,41%
	Mujeres	1.831.428	-9.219	-0,50%	-446.671	-19,61%	1.837.846	-447.572	-19,58%
Edad	Menores 25 años	232.845	7.365	3,27%	-124.948	-34,92%	225.933	-134.506	-37,32%
	Desde 25 años	2.875.918	-10.286	-0,36%	-715.929	-19,93%	2.888.575	-725.246	-20,07%
Sector (CNAE 2009)	Agricultura y pesca	156.354	1.568	1,01%	-37.598	-19,39%	153.128	-37.188	-19,54%
	Industria	254.532	1.173	0,46%	-58.835	-18,78%	254.625	-60.982	-19,32%
	Construcción	249.107	5.664	2,33%	-55.376	-18,19%	247.731	-63.581	-20,42%
	Servicios	2.192.580	-18.090	-0,82%	-589.651	-21,19%	2.208.386	-597.343	-21,29%
	Sin empleo anterior	256.190	6.764	2,71%	-99.417	-27,96%	250.639	-100.658	-28,65%

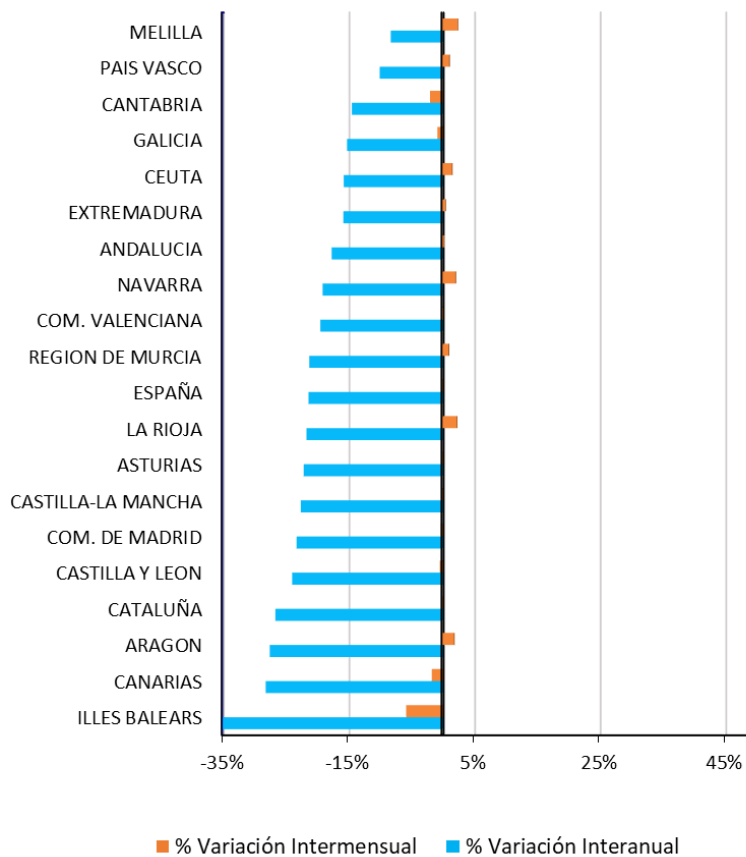
Fuente: Servicio Público de Empleo Estatal

Afiliación en España, según régimen Marzo-2022

Afiliación ESPAÑA		Marzo 2022	Variación Mensual		Variac. Interanual		Promedio 2022	Var. Promedio 2022/2021	
			Absoluta	Relativa	Absoluta	Relativa		Absoluta	Relativa
TOTAL del Sistema		19.834.504	140.232	0,71%	913.602	4,83%	19.718.646	851.815	4,51%
Régimen	General (Total)*	16.449.574	131.457	0,81%	867.920	5,57%	16.341.039	800.069	5,15%
	Esp. Autónomos	3.323.536	7.878	0,24%	46.036	1,40%	3.317.143	51.644	1,58%
	Esp. Mar	60.400	899	1,51%	-273	-0,45%	59.468	190	0,32%
	Esp. Minería Carbón	993	-2	-0,25%	-82	-7,60%	996	-89	-8,24%

Fuente: Servicio Público de Empleo Estatal

**Variación Intermensual e Interanual Paro Registrado (%)
Marzo 2022**



Fuente: Servicio Público de Empleo Estatal